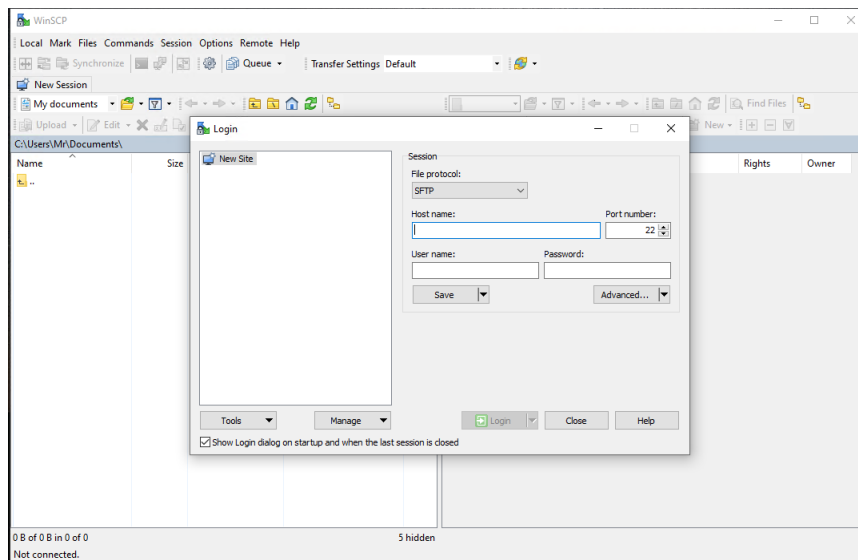
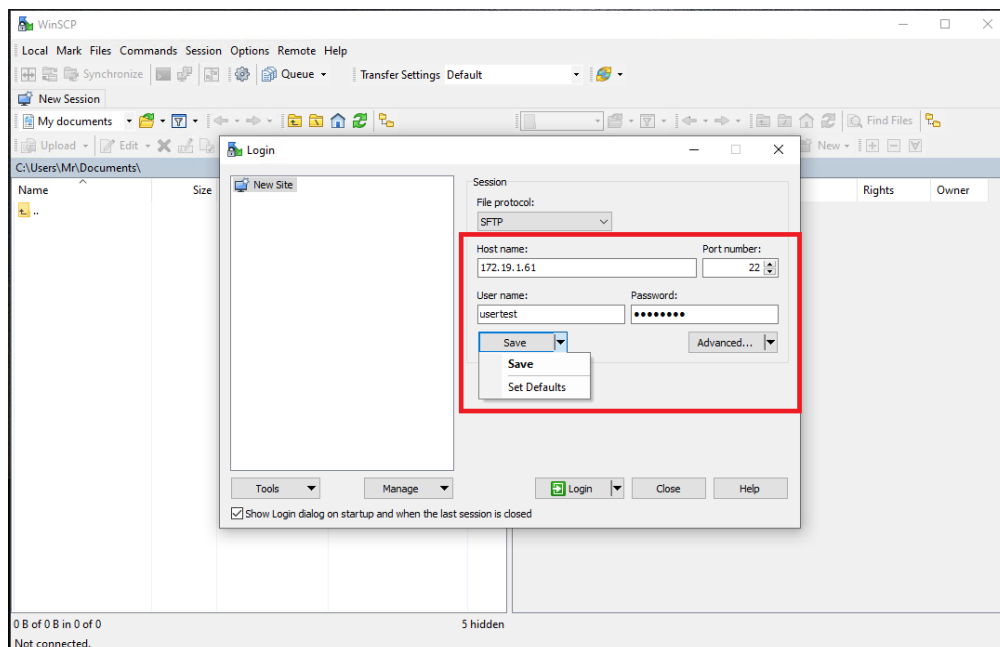


نحوه برداشتن و یا انتقال فایل به سرور HPC

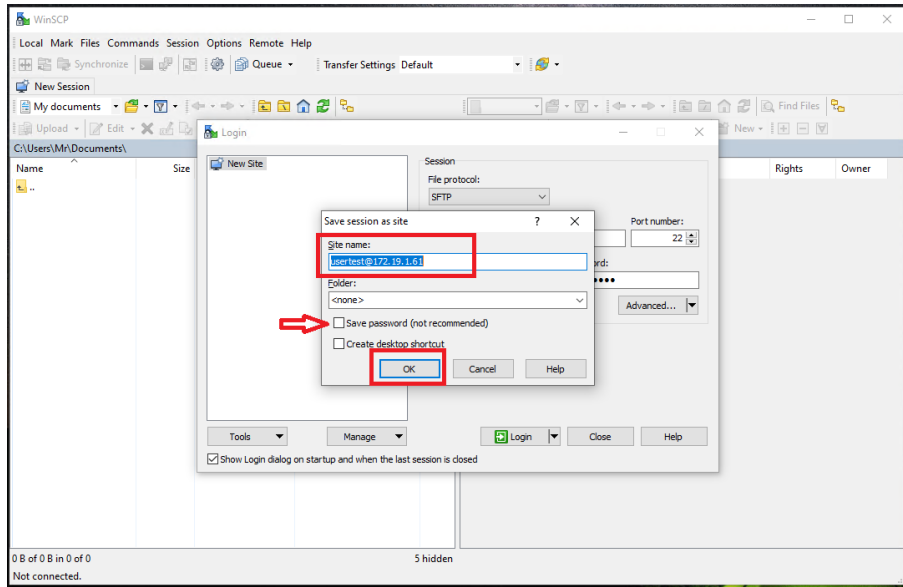
ابتدا به شبکه دانشگاه متصل شوید. اگر بیرون دانشگاه هستید قبل از هر کار به دانشگاه کانکشن (VPN) بزنید. جهت راهنمایی بیشتر میتوانید مقاله " نحوه اتصال به شبکه دانشگاه خلیج فارس " را مطالعه نمایید. نرم افزار WinSCP را از اینترنت یا ftp دانشگاه به آدرس <ftp.pgu.ac.ir> دانلود و اجرا کنید.



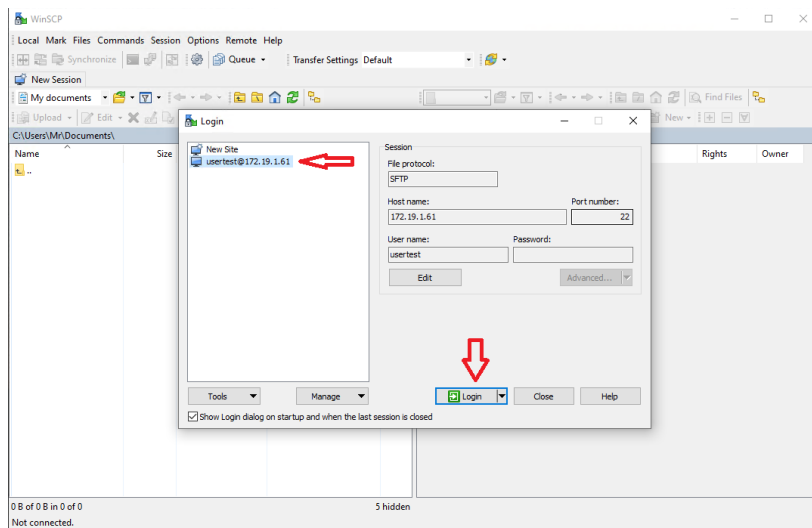
پس از اجرا آدرس، نام کاربری و رمز عبور سرور را وارد کنید.



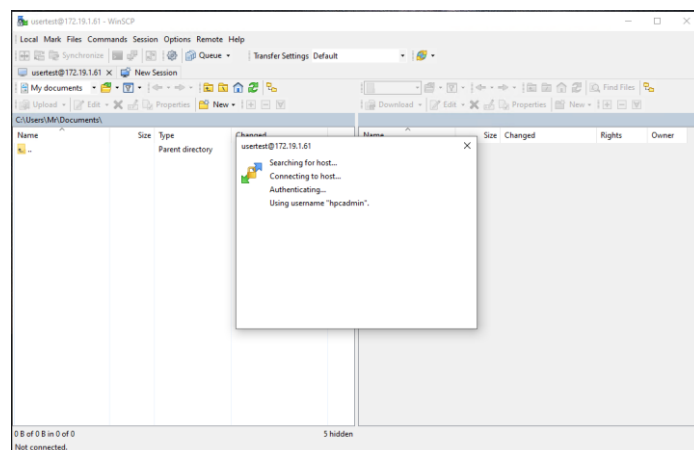
میتوانید مستقیماً **Login** را بزنید و شروع به کار کنید ولی پیشنهاد میشود قبل از این کار **Save** را زده تا دفعات بعد نیاز به تایپ اطلاعات اتصال نباشد.



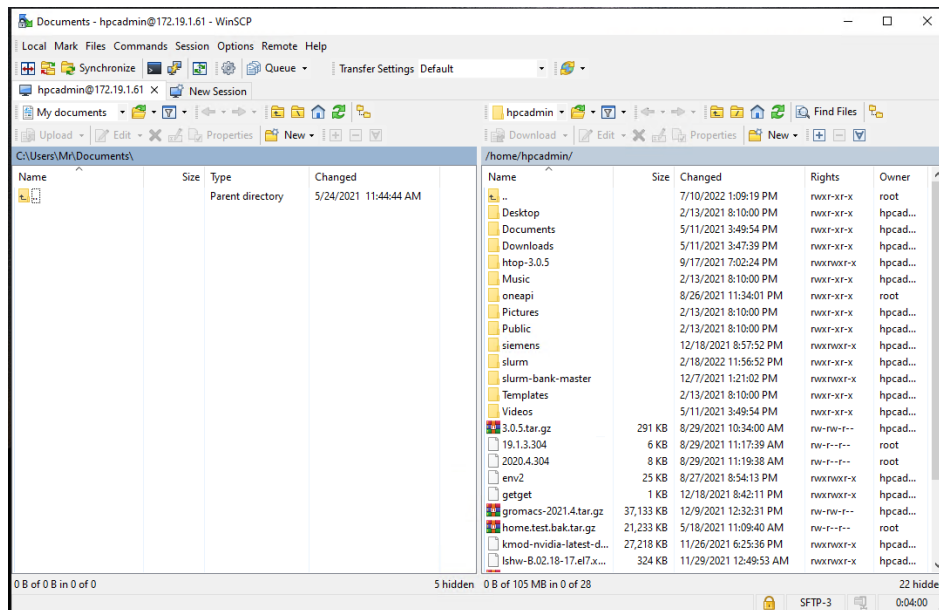
نامی برای سرور به دلخواه انتخاب کرده و **ok** را کلیک کنید. نکته می‌توانید با زدن تیک **Save password** از پرسیدن دوباره رمز عبور در دفعات بعد جلوگیری کنید.



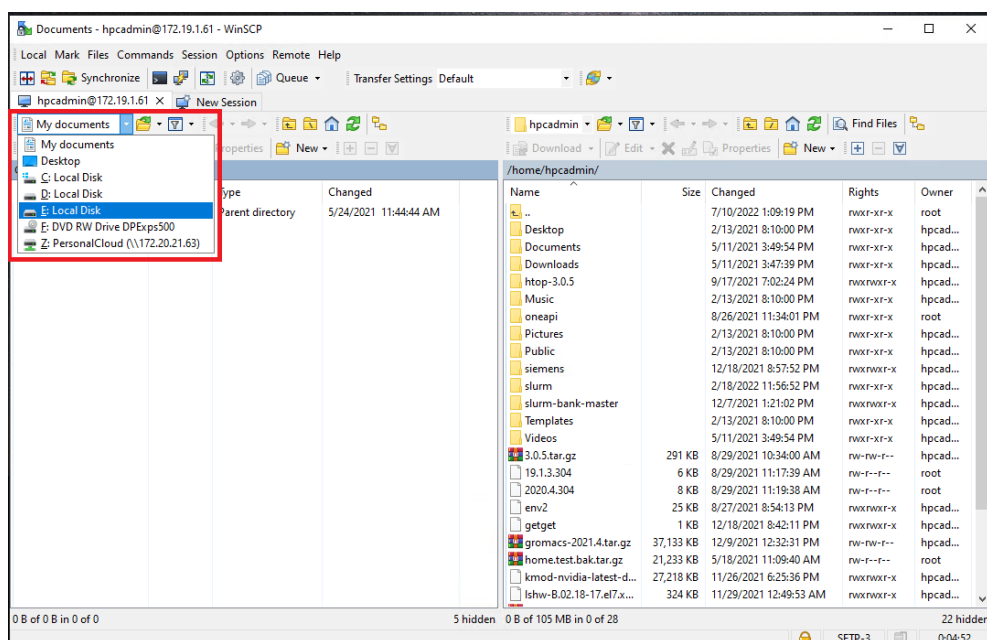
روی نام سرور مورد نظر از کادر سمت چپ کلیک کرده و سپس **Login** را بزنید.

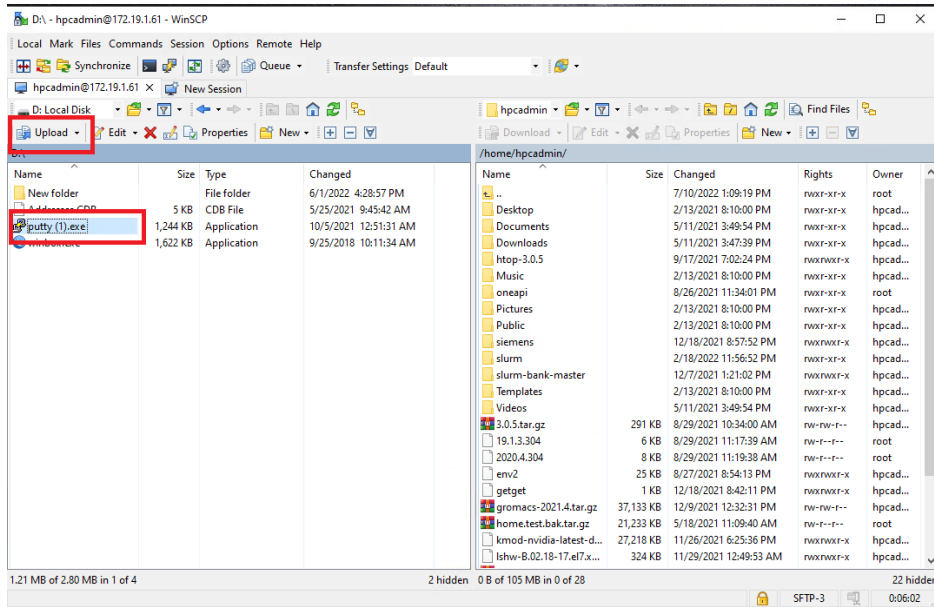


کادر سمت چپ محتویات فضای شما در سرور را نشان میدهد و کادر سمت راست فایل‌های کامپیوتری که با آن به سرور متصل شده‌اید.

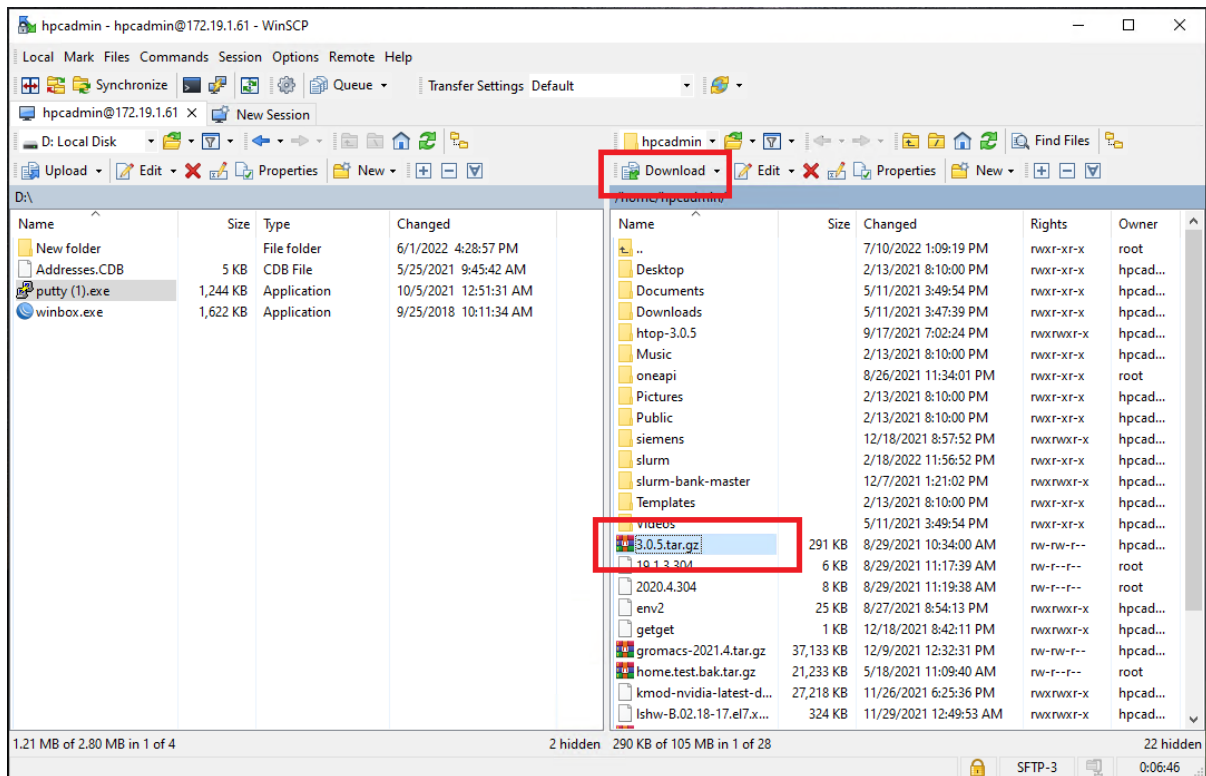


برای آپلود فایل به سرور ابتدا فایل‌های مورد نظر را از طریق رفتن به درایو و پوشه واقع در کامپیوتر Local را انتخاب کنید و دکمه Upload را بزنید.





برای دانلود فایل از سرور کافیس فایل مورد نظر را از کادر سمت راست پیدا و انتخاب کنید سپس از دکمه Download استفاده کنید



نکته اول: بجای استفاده از دکمه Upload و Download میتوانید از خاصیت Drag and Drop استفاده کنید.

نکته دوم: برای Upload و Download حتما از درست انتخاب شدن پوشه مقصد هم مطمئن شوید.